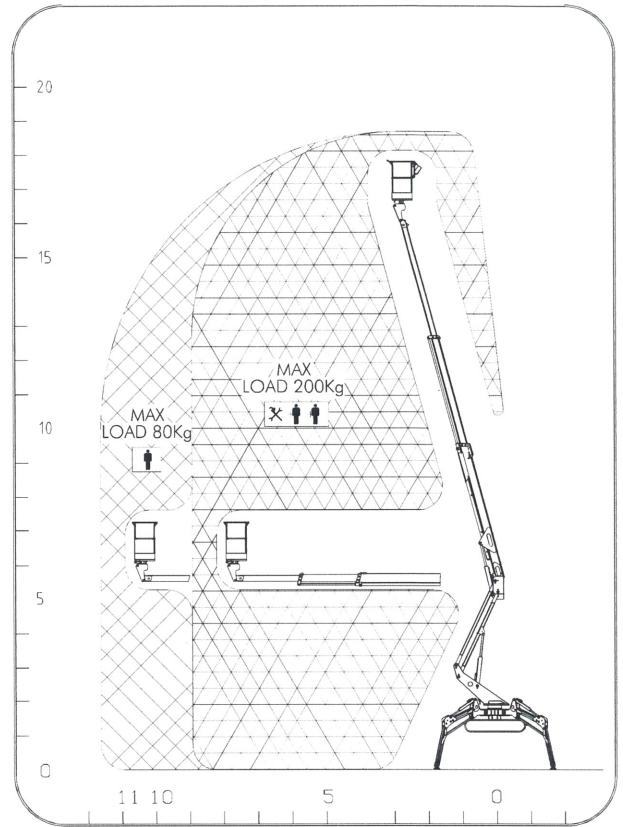


Raupenarbeitsbühne mit Abstützung und 19 Meter Arbeitshöhe.

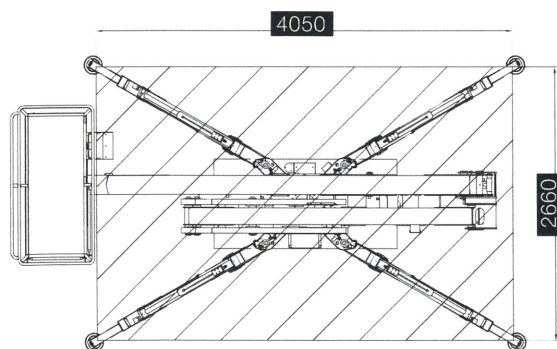
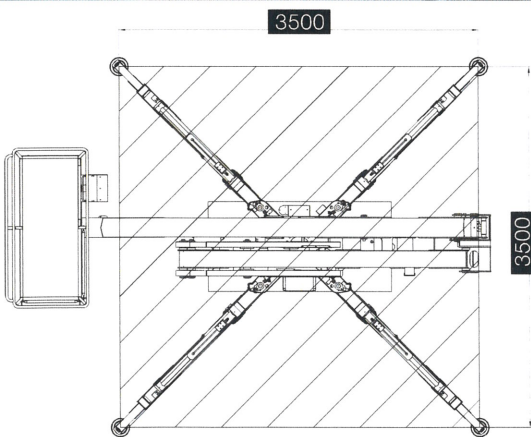
Die Vorteile:

Unsere Raupenbühnen ermöglichen durch den Diesel-bzw. Benzinmotor ein unabhängiges Arbeiten im Freien und durch den Elektromotor ein abgasfreies und ruhiges Arbeiten in Innenräumen. Wegen der geringen Abmessungen passen sie durch jede Tür und der Raupenantrieb ermöglicht eine schonende Bewegung auf empfindlichen Böden.



TECHNISCHE DATEN:

Arbeitshöhe: max:	19,00m
Plattformhöhe	17,30m
seitliche Reichweite:	11,5
Bauhöhe:	1,99m
Breite:	0,93m
Länge:	4,67m
Gesamtgewicht:	2750kg
Antrieb:	Elektro-Diesel
Raupenfahrwerk:	weiss
Drehbarer Arbeitskorb, variable Abstützung.	



MALEREI
LAIMINGER
RADFELD
 KOMPETENZ IN SACHEN FARBE

